

FERME ÉDUCATIVE

Qu'est ce que la Ferme éducative ?

La Ferme, a pour objectif **d'éduquer au respect de l'environnement et de sensibiliser à l'interdépendance homme, animal, nature.**

Elle reçoit, à la journée, des classes, des accueils de loisirs ou des particuliers et organise des séjours.

Un encadrement professionnel

Les animateurs permanents de la ferme sont des **professionnels diplômés.**

Leur équipe est renforcée pendant les séjours par des **animateurs BAFA.**

Nos séjours sont **agréés par la Direction Départementale de la Cohésion Sociale (Jeunesse et Sports).**

Des moyens pédagogiques adaptés

Membre du réseau ARIENA, la ferme dispose d'outils adaptés à sa pédagogie : troupeau de races domestiques variées, jardin pédagogique et verger, matériel d'observation, ateliers de fabrication. Sa situation à proximité de la forêt rhénane est favorable à la découverte des milieux humides et de l'eau sous tous ses aspects.

Un hébergement adéquat

Les enfants s'installent avec leurs animateurs, par petits groupes, dans le camp près de la ferme.

Les repas, équilibrés, sont l'occasion de goûter à des produits issus de l'agriculture biologique (céréales, laitages) et de s'initier à la préparation de petits plats.



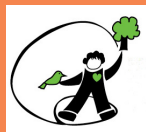
Les recettes de la ferme sont destinées à couvrir les frais de soins aux animaux

Activités 2019

SÉJOURS
ÉVÉNEMENTS
ACCUEILS



Ne pas jeter sur la voie publique



www.bas-rhin.fr

Ferme éducative AGF

Rue du Sergent Viala

67860 Rhinau

03 88 74 66 44

fermeeducative@agf67.fr

f Ferme Educative de Rhinau

Siret : 775 642 036 00 674



Séjours d'été à la ferme

La vie à la ferme et le respect du vivant sont les fils conducteurs de tous les séjours. Camper à la ferme éducative est l'occasion de découvrir **la vie en collectivité**, de partager des **repas trappeurs** ou encore d'apprendre à **développer ses 5 sens** grâce à des **jeux d'éveil**. Le séjour est ponctué de **veillées contes**, de **chants**, de **nuits à la belle étoile** ou de **petits matins d'affût**.

Tous les séjours sont élaborés grâce à une **pédagogie de projet**. Les enfants sont **acteurs de leurs vacances** et élaborent en collectivité les activités et le rythme du séjour.

Fermiers en herbe - de 6 à 11 ans

En apprenant à connaître les **animaux de la ferme**, les enfants comprennent mieux l'importance qu'ils ont dans leur vie. Ils participent aux **ateliers de transformation** des produits de la ferme comme la laine en fil puis en tissu et le grain en **pain**. Les enfants auront l'occasion de cuisiner, jouer et découvrir la nature et ses nombreuses richesses.

MINI-CAMPS

Du 15 au 17 juillet
Tarif : 160€

CAMP

Du 8 au 13 juillet
Tarif : 300€

Cotisation annuelle et familiale en sus : 22 €



Les aventuriers du Ried - de 10 à 15 ans

Les **balades** de découverte du Ried, les travaux à la ferme, les **soins aux animaux** et les **ateliers cuisine** font l'émerveillement des enfants durant leur séjour. Les moments passés dans la nature sont l'occasion pour eux de se dépasser et de développer un esprit **d'aventurier responsable** et respectueux de l'environnement.

CAMP

Du 8 au 13 juillet
Tarif : 300€

Cotisation annuelle et familiale en sus : 22 €

N'hésitez pas à nous contacter pour tous renseignements.

*L'AGF se réserve le droit de modifier le programme des mini-camps et d'annuler des séjours si le nombre d'inscrits n'excède pas 8 enfants
Bons CAF et chèques vacances acceptés*

Accueil de particuliers - sur réservation

Nourrissage des animaux

- Le mercredi :

D'avril à octobre de 16h à 17h

De novembre à mars de 15h à 16h

5€ par enfant, demi-tarif pour les adultes

Possibilité de prendre un goûter de la ferme en fin d'animation (1,5€ en sus)

- Les premiers samedis du mois :

D'avril à octobre de 15h30 à 17h

De novembre à mars de 14h30 à 16h

7€ par enfant, demi-tarif pour les adultes

Goûter offert

Fêter son anniversaire à la ferme

Une **demi-journée** : 12 €/enfant

(Forfait de 120€ pour moins de 10 enfants)

Sorties nature

Les **dimanches 14 avril et 27 octobre**

Découverte du Ried, cueillette sauvage et atelier cuisine

Mise à disposition du camp

En journée ou pour un week-end, forfaits de **100 à 375€**

- Journée ou demi-journée en gestion libre
- Journée et demi-journée, 1h nourrissage des animaux
- Journée avec 2h d'animation, nourrissage et/ou atelier nourrissage des animaux, travail de la laine, le jardin, fabrication du pain, balade en calèche, etc.



Événements

Chasse aux oeufs de Pâques - Lundi 22 avril

Goûter parents/enfants offert, départ à 14h

6€ par personne

Sur réservation

Portes ouvertes - Dimanche 13 octobre

Ateliers pour enfants, contact avec les animaux

Entrée libre

La ferme Anim'Noël - Dimanche 15 décembre

Partage autour des valeurs de Noël, ateliers enfants, crèche vivante, vin chaud, contact avec les animaux, contes.

Entrée libre

Formations

Formation environnement et approche sensorielle de la nature

Mercredi 24 avril et jeudi 6 novembre

Apprendre à favoriser le contact entre l'homme et la nature

Apports de connaissances et outils pour élaborer une animation sensorielle, atelier cuisine

