

Catalogue formations



**PETITE ENFANCE,
ENFANCE
ET JEUNESSE**

2022

agf

Association
Générale des
Familles
du Bas-Rhin

RECONNUE D'UTILITÉ PUBLIQUE

www.agf67.fr

QU'EST-CE QUE L'AGF DU BAS-RHIN ?

L'Association Générale des Familles du Bas-Rhin est une association départementale de droit local, reconnue mission d'utilité publique dont le siège est à Strasbourg. Depuis 1946, elle s'est donnée pour missions la défense et le soutien des familles, et inscrit son action dans le domaine large de la promotion de la qualité de leurs vies et de la prévention des difficultés familiales sur les plans matériels, relationnels ou éducatifs.

Proches de chez vous à travers ses 3 centres sociaux et familiaux et ses 80 sections du département, l'AGF vous propose :



Des modes de garde pour votre enfant

Acteur de la conciliation « vie familiale-vie professionnelle-vie sociale », l'AGF gère et anime des structures d'accueil de l'enfant (multi-accueil, halte-garderie, micro-crèche et accueil périscolaire), des relais petite enfance, des accueils de loisirs et une ferme éducative. Elle s'engage à offrir un lieu de vie épanouissant aux enfants et un service de qualité aux parents.

Des activités sportives, culturelles ou de loisir

Dans ses sections, l'AGF organise un ensemble d'activités pour tous les âges (activités physiques, culturelles et de détente, bourses aux vêtements, clubs loisirs amitié, clubs féminins, clubs de retraités...).



Des actions d'accompagnement des parents

Afin de soutenir les parents dans leur quotidien, leur rôle éducatif et de les accompagner dans leur questionnement, l'AGF organise dans l'ensemble du département différentes actions :

- » conférences
- » cafés parents et cafés bambins
- » ateliers parents-enfants
- » journées jeux
- » sorties
- » cycles découverte

À travers diverses actions lui permettant d'accompagner et de soutenir les familles, l'AGF vous aide à faire face à :

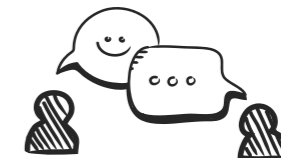


Un problème juridique et/ou des soucis financiers

Nos professionnels peuvent vous aider dans vos démarches et apporter des réponses concrètes à vos difficultés.

Des difficultés dans votre couple

Nos conseillers conjugaux vous aident à faire le point et à trouver vos propres solutions.



Une situation familiale conflictuelle

(séparation, conflits parents/grands-parents; parents/enfants...)

Les médiatrices familiales vous proposent un lieu d'écoute visant à rétablir le dialogue. Vous pourrez y aborder, ensemble ou séparément, toutes les problématiques liées au conflit et/ou à la séparation, dans le souci de préserver l'intérêt de l'enfant et de chacun.

PRÉSENTATION DES FORMATIONS DE L'AGF

Organisme de formation depuis 1976, l'AGF propose des formations construites sur une vision pratique des apports prenant en considération l'évolution des métiers et des publics. L'AGF place le stagiaire en tant qu'acteur de sa formation.

À partir de techniques interactives, le professionnel peut :

- » enrichir ses connaissances ou en acquérir des nouvelles
- » développer ou renforcer des compétences techniques, pédagogiques et éducatives

UNE ÉQUIPE À VOTRE SERVICE

Équipe pédagogique



Élodie LEDUC
Directrice des Ressources Humaines
et de la formation



Cécile GNAD
Adjointe à la Directrice des Ressources
Humaines et de la Formation



Sabah BEN ABDALLAH
Assistante des Ressources
Humaines et Formation

N'hésitez pas à nous contacter au **03 88 21 13 80** ou par mail : siege@agf67.fr

et retrouvez l'ensemble de nos actions sur notre site www.agf67.fr



Salarié, vous souhaitez vous professionnaliser ?

Employeur, vous souhaitez former vos équipes ?

• **DES FORMATIONS AUTOUR DE THÈMES VARIÉS**

(éducation, santé, alimentation, environnement, management, communication, créativité...)



• **DES FORMATIONS EN INTRA**

Mise en place d'une formation sur mesure au sein de votre structure, qui répondra parfaitement à votre environnement professionnel, à vos besoins et vos attentes.

• **DES CONSEILS ET UN ACCOMPAGNEMENT**

dans vos projets de formation et les financements

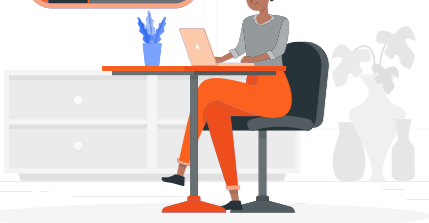
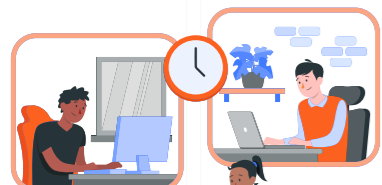


Lancez-vous, pensez au distanciel !

Les avantages :

- concilier contraintes organisationnelles de la structure et géographiques,
- accompagner vos salariés face aux idées reçues et à certaines réticences à suivre une formation.

Cette approche pédagogique offre une flexibilité pour votre organisation !
Notre association se chargera de préparer et sécuriser le cadre numérique



Les actions collectives répondent aux besoins collectifs identifiés sur un territoire et permettent de réunir plusieurs participants d'une ou plusieurs structures de la branche dans un projet de formation commun.

Pensez à mutualiser vos coûts pédagogiques en vous associant à d'autres structures souhaitant former leurs équipes sur une même thématique.

POUR PLUS D'INFORMATIONS, CONTACTEZ-NOUS !

SOMMAIRE

- Sensibilisation à la pédagogie **Montessori** 6
- Le **jeu libre** chez l'enfant 7
- Comment construire son **autorité éducative**..... 8
- **Gestes et postures** 9
- Comprendre et prévenir l'**intimidation**..... 10
- Définir et incarner **les fonctions de direction**..... 11
- Raconte-moi des **contes et comptines en alsacien** 12
- Valoriser le **potentiel psychomoteur** de l'enfant 13
- **Réalisation d'une toile** : une nouvelle façon de s'exprimer 14
- Créer une **animation en recyclant** les matériaux du quotidien..... 15
- La compréhension du développement de l'enfant au regard des **neurosciences** 16
- Bonnes pratiques d'hygiène et **HACCP** 18
- Gérer les **comportements difficiles** des enfants 20
- Travailler avec des enfants (3 à 6 ans) : **une approche théâtrale**..... 22
- **La ferme éducative** : une approche pédagogique, éducative et sensorielle à la nature 24
- **Communication gestuelle** associée à la parole..... 26
- **La Médiation** : un outil pour tous face aux conflits 28
- Accueillir un enfant avec des **troubles du spectre autistique**
en multi-accueil ou en périscolaire 30
- **Alimentation et psychologie** de l'enfant 32
- Communiquer avec les **parents d'enfants en situation de handicap**
accueillis en multi-accueil ou en périscolaire 34
- Accompagner et réaliser des **activités avec des enfants en situation de handicap**
en multi-accueil ou en périscolaire 35

SENSIBILISATION À LA PÉDAGOGIE MONTESSORI

En partenariat avec



Durée, date et lieu
7h, le 7 octobre 2022
À Strasbourg



Frais de participation
250€ TTC



Prérequis
Expérience professionnelle auprès des enfants



Intervenant
Intervenant spécialisé dans le domaine



Public
Professionnel du secteur de la petite enfance (0-6 ans) évoluant en crèche, multi-accueil, périscolaire

OBJECTIFS

« L'enfant n'est pas un vase qu'on remplit, mais une source qu'on laisse jaillir »

Pour une prise en charge éducative pertinente, il est nécessaire d'intégrer plusieurs références. Ainsi, tout en s'inscrivant dans les connaissances psychologiques fondamentales du développement d'un enfant, cette formation propose une sensibilisation à la pédagogie Montessori.

Selon Maria MONTESSORI, l'enfant serait naturellement doté d'un esprit absorbant lui permettant d'apprendre spontanément en suivant des périodes sensibles. Grâce à une organisation de l'espace adaptée, à une mise à disposition d'activités spécifiques et à l'attitude alliant bienveillance et discrétion des professionnels, l'enfant pourra se sentir soutenu et libre de faire les efforts inhérents à l'exploration de son environnement.

PROGRAMME

Matinée :

- » Comprendre dans quel contexte historique émergea la pédagogie Montessori
- » Distinguer les différents stades du développement intellectuel et psychoaffectif de l'enfant
- » Identifier les enjeux en termes d'organisation de l'espace et du matériel
- » Identifier les postures éducatives appropriées
- » Etudier et analyser, à partir de vidéos, des exemples d'organisation, d'activités et d'attitudes professionnelles

Après-midi :

- » Découverte et manipulation du matériel préconisé par Maria MONTESSORI
- » Analyser l'organisation de l'espace d'accueil des enfants, ainsi que le matériel déjà mis à disposition des enfants
- » Echanger les bonnes pratiques entre professionnelles
- » En s'inspirant de ces nouveaux repères, identifier les perspectives d'amélioration, les limites et les contraintes inhérentes aux structures des participants

MODALITÉS PÉDAGOGIQUES ET TECHNIQUES

- » Supports didactiques (supports conceptuels, vidéos,...)
- » Mises en situations concrètes.
- » Echanges basés sur la pratique des participants.
- » Remise de documents de synthèse

COMPÉTENCES, SAVOIR-ÊTRE ET SAVOIR-FAIRE ACQUIS À L'ISSUE DE L'ACTION

- » Situer l'enfant dans son développement
- » Ajuster l'environnement et le matériel à l'évolution de leurs besoins
- » Adapter sa posture ainsi que sa prise en charge, et inviter les parents à plus de coéducation

MÉTHODES D'ÉVALUATION

Evaluation individuelle à l'entrée de la formation, à chaud et à distance, évaluation de la satisfaction. Cette formation constitue une action d'adaptation et de développement des compétences. Elle donne lieu à la délivrance d'une attestation de participation.

LE JEU LIBRE CHEZ L'ENFANT

En partenariat avec



Durée, date et lieu
7h, le 11 octobre 2022
À Strasbourg



Frais de participation
250€ TTC



Prérequis
Connaissance du développement de l'enfant



Intervenant
Intervenant spécialisé dans le domaine



Public
Professionnel du secteur de la petite enfance.

OBJECTIFS

- » Comprendre le lien entre le jeu et le développement de l'enfant (moteur, émotionnel et social)
- » Accueillir, reconnaître et comprendre les émotions des enfants
- » Découvrir l'itinérance ludique et aménager son espace différemment

Le jeu est un lieu de liberté dans lequel l'enfant peut s'exprimer. L'enfant découvre, apprend de ses propres choix. Le jeu libre favorise son autonomie, sa responsabilité, sa coopération à condition que cet outil soit un projet d'équipe.

PROGRAMME

Gérer les émotions chez l'enfant :

- » Comprendre ses frustrations
- » Remédier à ses angoisses en aménageant l'espace
- » Favoriser la créativité et la motricité libre

Le jeu chez l'enfant à travers ses âges :

- » Faire découvrir et apprendre l'enfant dans ses propres choix
- » Proposer la pédagogie active, le libre choix de jeu à l'enfant : lui permettre d'être initiateur et acteur
- » Faire un état des lieux des jeux, jouets et espaces de la structure
- » Aménager l'espace de libre cheminement : structuré, organisé, pensé en associant les professionnels encadrants et en définir les contours
- » Sensibiliser les acteurs du jeu libre : de l'accompagnement à l'éveil moteur jusqu'à la garantie de la sécurité de l'enfant
- » Assurer le rôle d'observateur

MODALITÉS PÉDAGOGIQUES ET TECHNIQUES

- » Jeux de rôles et réflexion en groupe
- » Vidéoprojecteurs
- » Jeux, manuels et livres
- » Supports vidéos
- » Création de matériels pédagogiques et supports de travail

COMPÉTENCES, SAVOIR-ÊTRE ET SAVOIR-FAIRE ACQUIS À L'ISSUE DE L'ACTION

- » Savoir réfléchir sur ses pratiques
- » Savoir penser son aménagement
- » Mettre en place le libre cheminement en EAJE
- » Savoir écouter et les émotions des enfants

MÉTHODES D'ÉVALUATION

Evaluation individuelle à l'entrée de la formation, à chaud et à distance, évaluation de la satisfaction. Cette formation constitue une action d'adaptation et de développement des compétences. Elle donne lieu à la délivrance d'une attestation de participation.

COMMENT CONSTRUIRE SON AUTORITÉ ÉDUCATIVE

En partenariat avec



Durée, date et lieu
14h, les 9 et 10 novembre 2022
À Strasbourg



Frais de participation
500€ TTC



Prérequis
Expérience professionnelle auprès des enfants



Intervenant
Intervenant spécialisé dans le domaine



Public
Toute personne devant avoir une posture d'autorité.
Toute personne travaillant avec des enfants

OBJECTIFS

- » Comprendre les mécanismes de l'autorité
- » Acquérir les savoirs de base relatifs nouveaux fondements de l'autorité
- » Construire son autorité
- » Réaliser et étudier une grille de lecture de la sanction éducative

PROGRAMME

- » Repérer sa « forme d'autorité », ce qui fait autorité chez « moi » pour l'exercer auprès des enfants
- » Développer son potentiel d'autorité mais aussi sa cohérence d'action
- » Comprendre les enjeux de l'autorité
- » Apprendre à moduler sa voix et ces intonations
- » Découvrir et décrypter l'éventail des modulations de votre voix et les sensibilités de l'enfant à ce rapport d'autorité
- » Travailler son langage non verbal et sa posture
- » Repérer quand négocier, interdire, autoriser
- » Construire des règles pour adopter un comportement adéquat : repérer et hiérarchiser un ensemble de règles qui concourt au respect de l'autorité
- » Comment punir ou sanctionner : approche des sanctions éducatives

MODALITÉS PÉDAGOGIQUES ET TECHNIQUES

- » Mises en scènes et exercices individualisés
- » Questionnaires
- » Supports vidéo
- » Exercices pratiques issus des méthodes de coaching (questionnaire)
- » Construction d'un savoir commun

COMPÉTENCES, SAVOIR-ÊTRE ET SAVOIR-FAIRE ACQUIS À L'ISSUE DE L'ACTION

- » Légitimer son autorité auprès du jeune public
- » Accentuer sa pédagogie de l'enseignement
- » Transmettre son savoir aux jeunes de façon efficace

MÉTHODES D'ÉVALUATION

Evaluation individuelle à l'entrée de la formation, à chaud et à distance, évaluation de la satisfaction. Cette formation constitue une action d'adaptation et de développement des compétences. Elle donne lieu à la délivrance d'une attestation de participation.

GESTES ET POSTURES

En partenariat avec



Durée, date et lieu
7h, le 21 juin 2022
À Strasbourg



Frais de participation
250€ TTC



Prérequis
Connaissance des secours de base



Intervenant
Intervenant spécialisé dans le domaine



Public
Toutes les catégories professionnelles

OBJECTIFS

- » Contribuer à la qualité et à la sécurité des actes professionnels dans le respect des capacités de la personne
- » Prévenir les troubles musculo-squelettiques et les accidents du travail
- » Acquérir les postures et les gestes professionnels sécuritaires et adaptés à la situation
- » Développer une méthode d'analyse de situation afin de prévenir les risques pour l'utilisateur et le salarié

PROGRAMME

- » Comprendre et savoir évaluer les impacts des mauvais gestes et mauvaises postures sur les squelettes.
- » Identifier les gestes et postures fréquents au quotidien
- » Comprendre la « mécanique humaine », les parties du corps les plus impliquées et les plus vulnérables, le principe de sécurité physique et d'économie d'effort dans les manutentions
- » Manutentionner les malades en toute sécurité
- » Gérer le stress, le temps et les tâches pour optimiser les mouvements et postures
- » Devenir « acteur » dans la prévention des TMS
- » Rechercher les facteurs de risques et les conséquences d'un geste mal effectué
- » Travailler sur les postes d'accompagnements pour démonstrations en situations professionnelles réelles

MODALITÉS PÉDAGOGIQUES ET TECHNIQUES

- » Pédagogie participative. Apports théoriques, analyse de situations, exercices
- » Mise en situations / Exercices pratiques
- » Réponses aux situations individuelles

COMPÉTENCES, SAVOIR-ÊTRE ET SAVOIR-FAIRE ACQUIS À L'ISSUE DE L'ACTION

- » Identifier les mauvais gestes et mauvaises postures
- » Limiter leurs impacts sur le corps

MÉTHODES D'ÉVALUATION

Evaluation individuelle à l'entrée de la formation, à chaud et à distance, évaluation de la satisfaction. Cette formation constitue une action d'adaptation et de développement des compétences. Elle donne lieu à la délivrance d'une attestation de participation.

COMPRENDRE ET PRÉVENIR L'INTIMIDATION



Durée, date et lieu
7h, le 12 mai 2022
À Strasbourg



Frais de participation
250€ TTC



Prérequis

Travailler auprès d'un public de la jeunesse



Intervenant

Intervenant spécialisé dans le domaine



Public

Parents d'enfants et/ou d'adolescents, professionnels d'établissement scolaires/structures collectives

OBJECTIFS

- » Comprendre la notion d'intimidation en place et lieu du harcèlement
- » Nommer les espaces d'intimidation (physique, virtuel etc...)
- » Repérer des situations à risques et intervenir sans aggraver la situation
- » Prendre en charge et aider l'enfant à trouver la ressource interne pour reprendre le contrôle
- » Accueillir et écouter l'enfant qui souhaite parler
- » Réagir face à une situation d'intimidation
- » Accompagner les parents

PROGRAMME

- » Comprendre la définition anglo-saxonne d'intimidation
- » Adapter sa posture et sa communication d'adulte
- » Développer l'ambiance pédagogique
- » Acquérir des outils d'analyse et de communication pour faire face aux différentes situations de souffrance
- » Avoir un questionnement approprié pour accompagner l'enfant

MODALITÉS PÉDAGOGIQUES ET TECHNIQUES

- » Mise en situation par des jeux d'impact
- » Utilisation de matériel pédagogique mettant les participants en action (livret, power-point)
- » Quizz et défis pour valider ou réactiver les acquis
- » Supports vidéo

COMPÉTENCES, SAVOIR-ÊTRE ET SAVOIR-FAIRE ACQUIS À L'ISSUE DE L'ACTION

- » Savoir procéder à une analyse du comportement
- » Déterminer les situations à risques
- » Acquérir des outils de communication
- » Découvrir comment aider l'enfant
- » Reprendre le contrôle

MÉTHODES D'ÉVALUATION

Évaluation individuelle à l'entrée de la formation, à chaud et à distance, évaluation de la satisfaction. Cette formation constitue une action d'adaptation et de développement des compétences. Elle donne lieu à la délivrance d'une attestation de participation.

DÉFINIR ET INCARNER LES FONCTIONS DE DIRECTION

En partenariat avec



Durée, date et lieu
14h, le 16 et 17 novembre 2022
À Strasbourg



Frais de participation
500€ TTC



Prérequis

Etre en situation de management et de gestion d'un établissement ou en phase de le devenir



Intervenant

Intervenant spécialisé dans le domaine



Public

Directeurs, directeurs adjoints du secteur de la petite enfance (0-6ans) évoluant en crèche, multi-accueil

OBJECTIFS

Etre promu(e) à la direction d'un établissement éducatif est un moment important dans une carrière. Cette formation invitera les participants à interroger la nature et les limites de leurs motivations professionnelles et de leurs compétences managériales. Conscients de ses forces, il est plus aisé d'incarner une autorité disponible et crédible permettant de mettre en place un encadrement efficace car adapté à son équipe.

PROGRAMME

Jour 1 :

- » Comprendre et faire comprendre la nature et l'utilité du projet d'établissement, projet pédagogique et fonctions supports
- » Clarifier les places, nommer les fonctions, mettre en scène son style
- » Poser un cadre et communiquer clairement

Jour 2 :

- » Dynamiser un groupe
- » Reconnaître les mérites et les responsabilités de chaque professionnel
- » Réguler des tensions relationnelles, gérer les personnalités problématiques
- » Identifier les limites de son équipe et définir des perspectives à courts, moyens et longs termes proposées par les stagiaires dans leur établissement

MODALITÉS PÉDAGOGIQUES ET TECHNIQUES

- » Apports théoriques et méthodologiques
- » Echanges basés sur la pratique des participants
- » Mises en situation
- » Remise de documents de synthèse.

COMPÉTENCES, SAVOIR-ÊTRE ET SAVOIR-FAIRE ACQUIS À L'ISSUE DE L'ACTION

- » Définir des objectifs réalistes
- » Définir son management
- » Organiser le fonctionnement de son équipe

MÉTHODES D'ÉVALUATION

Évaluation individuelle à l'entrée de la formation, à chaud et à distance, évaluation de la satisfaction. Cette formation constitue une action d'adaptation et de développement des compétences. Elle donne lieu à la délivrance d'une attestation de participation.

RACONTE-MOI DES CONTES ET COMPTINES EN ALSACIEN

En partenariat avec



Durée, date et lieu
7h, le 25 novembre
2022
À Strasbourg



Frais de participation
250€ TTC



Prérequis
Expérience professionnelle dans l'animation



Intervenant
Intervenant spécialisé dans le domaine



Public
Professionnels de la petite enfance et périscolaire

OBJECTIFS

A l'issue de la formation, vous serez capable de proposer aux enfants et/ou jeunes enfants une animation en alsacien. Vous ferez de cette animation un moment ludique, éducatif et récréatif.

Les objectifs :

- » Découvrir la culture alsacienne
- » Acquérir ou avoir davantage d'aisance pour chanter et raconter en alsacien
- » Initier au dialecte alsacien par le chant et la narration en développant son ouverture culturelle
- » Découvrir et acquérir des techniques créatives faciles à réutiliser avec les enfants en milieu professionnel grâce à des mots simples
- » Savoir apprendre une comptine et un conte à un groupe d'enfants

PROGRAMME

- » Acquérir des bases de la langue régionale
- » Créer des projets d'animation : apprendre de comptines et contes en alsacien et savoir les transmettre aux enfants
- » Créer et développer un répertoire de chansons et de contes
- » Amener l'enfant à s'exprimer en alsacien

MODALITÉS PÉDAGOGIQUES ET TECHNIQUES

- » Exercices pratiques
- » Observation et découverte de différentes méthodes
- » Transmission des bases de la langue, recherche et création collective, apports techniques

COMPÉTENCES, SAVOIR-ÊTRE ET SAVOIR-FAIRE ACQUIS À L'ISSUE DE L'ACTION

- » Découvrir le dialecte et acquérir un lexique de base
- » Réaliser des contes et comptines adaptés pour transmettre aux enfants
- » Découvrir et faire découvrir la langue régionale

MÉTHODES D'ÉVALUATION

Evaluation individuelle à l'entrée de la formation, à chaud et à distance, évaluation de la satisfaction. Cette formation constitue une action d'adaptation et de développement des compétences. Elle donne lieu à la délivrance d'une attestation de participation.

VALORISER LE POTENTIEL PSYCHOMOTEUR DE L'ENFANT

En partenariat avec



Durée, date et lieu
14h, les 20 et 21
octobre 2022
À Strasbourg



Frais de participation
500€ TTC



Prérequis
Maîtrise des savoirs de base



Intervenant
Intervenant spécialisé dans le domaine



Public
Personnel intervenant en petite enfance
ELIGIBLE IPERIA pour les assistant(e)s maternel(le)s

OBJECTIFS

Etre capable de :

- » Repérer et comprendre les interactions du développement psychologique, moteur et sensoriel du jeune enfant en rapport avec l'environnement et les autres
- » Favoriser l'éveil moteur et sensoriel de l'enfant par le jeu dans le quotidien.

PROGRAMME

- » **Acquérir des repères sur l'organisation psychomotrice de l'enfant à partir des observations au quotidien et des apports théoriques** : tonus, posture, relation et émotion, sensorialité, gestualité et intégration d'une représentation de son corps par l'enfant
- » **Identifier et comprendre les activités psychomotrices de l'enfant** : la relation du dialogue tonique et corporel, les déplacements du corps dans l'espace, les activités sensorimotrices, la maîtrise du geste, l'organisation spatiale, l'adaptation aux rythmes
- » **Tenir son rôle d'adulte** : quelles stimulations ? Accompagner pour apprendre, optimiser les espaces de jeux et d'activités

MODALITÉS PÉDAGOGIQUES ET TECHNIQUES

- » Méthodes interactives
- » Participatives
- » Exercices

COMPÉTENCES, SAVOIR-ÊTRE ET SAVOIR-FAIRE ACQUIS À L'ISSUE DE L'ACTION

- » Acquérir les connaissances pour comprendre l'organisation psychomotrice
- » Adopter sa posture professionnelle
- » Appréhender les activités psychomotrices

MÉTHODES D'ÉVALUATION

Evaluation individuelle à l'entrée de la formation, à chaud et à distance, évaluation de la satisfaction. Cette formation constitue une action d'adaptation et de développement des compétences. Elle donne lieu à la délivrance d'une attestation de participation.

PRÉVOIR UNE TENUE POUR BOUGER

RÉALISATION D'UNE TOILE : UNE NOUVELLE FAÇON

En partenariat avec



Durée, date et lieu

14h, les 24 et 25 novembre 2022
À Strasbourg



Frais de participation
500€ TTC



Prérequis

Expérience professionnelle dans l'animation petite enfance et enfance



Intervenant

Intervenant spécialisé dans le domaine



Public

Professionnels de la petite enfance

OBJECTIFS

DE S'EXPRIMER

- » Aborder des techniques faciles à réutiliser avec les enfants en milieu professionnel en diversifiant vos habitudes
- » Démocratiser le domaine des « arts » (les méthodes sont à la portée de tous)
- » Développer votre sens imaginaire et le transmettre aux enfants avec des objets du quotidien et des matériaux insolites
- » Découvrir de nouvelles approches et initiations à la peinture

PROGRAMME

Jour 1 :

Initiation à la technique du mixed média. Créer une œuvre d'art unique et original à la fois en utilisant, des photographies, des tissus....., découvrez comment créer avec les enfants des cartes originales

Jour 2 :

« Customiser vos toiles », créer des fonds à base de peinture, de serviettes en papier, de papiers peints et dentelles..., découverte de la peinture dite « multi technique » en réutilisant différentes matières (coquilles d'œuf, papiers de soi, papiers à bulle, cartons...)

MODALITÉS PÉDAGOGIQUES ET TECHNIQUES

- » Expérimentation pratique, collective et individuelle
- » Apports pédagogiques, analyse d'exemples issus des pratiques personnelles
- » Distribution et analyse de documents visuels
- » Exercices de jeux et d'improvisation, échanges
- » Observation et découverte de différentes méthodes
- » Réflexion, recherche et création collective, apports techniques

COMPÉTENCES, SAVOIR-ÊTRE ET SAVOIR-FAIRE ACQUIS À L'ISSUE DE L'ACTION

- » Créer des toiles à l'aide de matériaux divers et variés
- » Diversifier les travaux proposés aux enfants grâce à de nouvelles méthodes

MÉTHODES D'ÉVALUATION

Evaluation individuelle à l'entrée de la formation, à chaud et à distance, évaluation de la satisfaction. Cette formation constitue une action d'adaptation et de développement des compétences. Elle donne lieu à la délivrance d'une attestation de participation.

CRÉER UNE ANIMATION EN RECYCLANT LES MATÉRIAUX

En partenariat avec



Durée, date et lieu
7h, le 6 octobre 2022
À Strasbourg



Frais de participation
250€ TTC



Prérequis

Expérience professionnelle dans l'animation petite enfance et enfance



Intervenant

Intervenant spécialisé dans le domaine



Public

Professionnels de la petite enfance

OBJECTIFS

DU QUOTIDIEN

- » Recycler et avoir une meilleure approche de l'environnement en réutilisant des matériaux pour les créations
- » Développer votre sens imaginaire et le transmettre aux enfants avec des objets du quotidien et des matériaux insolites
- » Découvrir de nouvelles approches et initiations à la peinture

PROGRAMME

Ne jetez plus vos résidus, recyclez les pour créer un objet décoratif ou une toile décorative. « Recycler les matériaux de votre quotidien », découverte de la peinture dite « multi technique » en réutilisant différentes matières (coquilles d'œuf, filets d'orange et de pomme de terre, papiers de soi, papiers à bulle, cartons...)

- » Sensibiliser les enfants au recyclage par des animations ludiques
- » Faire découvrir différentes matières : une expérience sensorielle
- » Développer leur créativité
- » Acquérir des techniques de création et d'animation

MODALITÉS PÉDAGOGIQUES ET TECHNIQUES

- » Apports pédagogiques, analyse d'exemples issus des pratiques personnelles
- » Expérimentation pratique, collective et individuelle
- » Exercices de jeux et d'improvisation, échanges
- » Observation et découverte de différentes méthodes
- » Réflexion, recherche et création collective, apports techniques

COMPÉTENCES, SAVOIR-ÊTRE ET SAVOIR-FAIRE ACQUIS À L'ISSUE DE L'ACTION

- » Allier création et recyclage
- » Diversifier les travaux proposés aux enfants grâce à de nouvelles méthodes

MÉTHODES D'ÉVALUATION

Evaluation individuelle à l'entrée de la formation, à chaud et à distance, évaluation de la satisfaction. Cette formation constitue une action d'adaptation et de développement des compétences. Elle donne lieu à la délivrance d'une attestation de participation.

TOUT LE MATERIEL EST FOURNI POUR VOS CREATIONS !

LA COMPRÉHENSION DU DÉVELOPPEMENT DE L'ENFANT

AU REGARD DES NEUROSCIENCES

En partenariat avec



Durée, date et lieu

14h, le 17 et 18 novembre 2022
À Strasbourg



Frais de participation
500€ TTC



Prérequis

Expérience et connaissance de base de l'enfant



Intervenant

Intervenant spécialisé dans le domaine



Public

Professionnels de l'enfance et de la petite enfance

OBJECTIFS

L'enfant est un être en plein développement. Ses fonctions cérébrales ne sont pas encore matures et peuvent entraîner des réactions que les adultes jugeront disproportionnées ou qui risqueraient d'être interprétées à tort comme du caprice, de l'opposition ou de la provocation. Quand être contenant et entourant ? Quand mettre plus de cadre ? Quand se retirer de la relation car la réaction de l'enfant est difficilement supportable ?

La compréhension de cette phase de développement et de ses conséquences vise à permettre au professionnel de prendre du recul quant aux réactions comportementales et émotionnelles de l'enfant afin de se positionner différemment dans la réponse qu'il peut y apporter.

- » Le bébé (0 – 18 mois)
- » Le petit enfant (18 mois – 3 ans)
- » Le grand enfant (3 ans – 6 ans)

PROGRAMME

1^{ère} journée :

Matinée : le bébé (0-18 mois)

- » Exploration de la sensorialité du bébé
- » Impact sur le développement cérébral
- » Importance des comportements affectifs sur le développement du cerveau

Après-midi : le petit enfant (18 mois - 3 ans)

- » L'importance des limites
- » L'expérimentation des ressentis émotionnels
- » La construction de l'identité
- » La rencontre avec les pairs, le développement de l'empathie

2^{ème} journée :

Matinée : le grand enfant (3 ans - 6 ans)

- » L'enfant curieux : tout est apprentissage
- » L'apport du matériel ludique dans la compréhension des émotions
- » L'outil langage

Après-midi :

- » Retours d'expérience
- » Etudes de cas énoncés par les participants et réfléchies en groupe

MODALITÉS PÉDAGOGIQUES ET TECHNIQUES

- » Éléments théoriques concernant le cerveau et notamment les structures cérébrales en lien avec les émotions (power point)
- » Présentation de vidéos d'illustration
- » Présentation d'exercices en lien avec les éléments théoriques
- » Présentation d'albums sur lesquels s'appuyer pour travailler les questions émotionnelles avec les enfants
- » Exercices de reconnaissance des émotions entre participants
- » Etudes de cas énoncés par les participants et réfléchies en groupe

COMPÉTENCES, SAVOIR-ÊTRE ET SAVOIR-FAIRE ACQUIS À L'ISSUE DE L'ACTION

- » S'appuyer sur de nouvelles connaissances pour appréhender l'enfant comme un être différent de l'adulte
- » Envisager cette différence pour adapter sa posture professionnelle dans la relation
- » Apprendre à « lire » une tension relationnelle différemment
- » Reconnaître ses propres émotions afin d'éviter d'être submergé par elles en situation professionnelle

MÉTHODES D'ÉVALUATION

Évaluation individuelle à l'entrée de la formation, à chaud et à distance, évaluation de la satisfaction. Cette formation constitue une action d'adaptation et de développement des compétences. Elle donne lieu à la délivrance d'une attestation de participation.

BONNES PRATIQUES D'HYGIÈNE ET HACCP

En partenariat avec



Durée, date et lieu

7h, le 8 novembre
2022
À Strasbourg



Frais de participation
250€ TTC



Prérequis

Etre confronté,
dans le cadre de ses
fonctions,
aux risques encourus
relatifs à la sécurité
sanitaire des aliments



Intervenant

Intervenant spécialisé
dans le domaine



Public

Toutes les catégories
professionnelles

OBJECTIFS

- » Acquérir et/ou réactualiser des connaissances théoriques dans la méthode HACCP
- » Développer et adapter des compétences techniques dans l'application de la méthode HACCP au quotidien avec peu de moyens
- » Analyser les situations afin de proposer des solutions concertées et adaptées

PROGRAMME

- » HACCP = Hazard Analysis Critical Point, méthode et principes de gestion de la sécurité sanitaire des aliments.
- » La maîtrise de la méthode HACCP passe inévitablement par le traitement des sujets théoriques relatifs à son application :
 - la législation (nationale et européenne)
 - les guides de bonnes pratiques hygiéniques
 - la méthode HACCP, principes de gestion de la sécurité sanitaire des aliments et du consommateur
 - la microbiologie (notions générales)
 - l'hygiène du personnel : tenue, lavage des mains, port des gants
 - la gestion des matières premières (achats, transports, conservation)
 - la maîtrise du stockage des produits : température et plan de stockage, traçabilité et étiquetage
 - la gestion des températures : chaîne du chaud, chaîne du froid et enregistrements
 - les techniques de nettoyage et de désinfection (N/D) : choix des produits et des techniques, plan de nettoyage et enregistrements

MODALITÉS PÉDAGOGIQUES ET TECHNIQUES

- » Apports et références théoriques
- » Analyse de situations
- » Etude de cas

COMPÉTENCES, SAVOIR-ÊTRE ET SAVOIR-FAIRE ACQUIS À L'ISSUE DE L'ACTION

- » Savoir procéder à une analyse des dangers
- » Déterminer les points critiques à maîtriser
- » Fixer le ou les seuil(s) critiques(s)
- » Mettre en place un système de surveillance permettant de maîtriser les CCP
- » Déterminer les mesures correctives à prendre lorsque la surveillance révèle qu'un CCP donné n'est pas maîtrisé
- » Appliquer des procédures de vérification afin de confirmer que le système HACCP fonctionne efficacement
- » Constituer un dossier dans lequel figurera toutes les procédures et tous les relevés concernant ces principes et leur mise en application

MÉTHODES D'ÉVALUATION

Evaluation individuelle à l'entrée de la formation, à chaud et à distance, évaluation de la satisfaction. Cette formation constitue une action d'adaptation et de développement des compétences. Elle donne lieu à la délivrance d'une attestation de participation.

GÉRER LES COMPORTEMENTS DIFFICILES DES ENFANTS

En partenariat avec



Durée, date et lieu

14h, les 14 et 15 novembre 2022
À Strasbourg



Frais de participation
500€ TTC



Prérequis

Expérience professionnelle auprès des enfants



Intervenant

Intervenant spécialisé dans le domaine



Public

Personnel de la petite enfance

OBJECTIFS

- » Permettre aux professionnels de comprendre les origines des troubles du comportement
- » Acquérir les connaissances essentielles favorisant la gestion des enfants qui présentent des difficultés relationnelles et comportementales
- » Adapter son comportement pour appréhender positivement

PROGRAMME

Le développement psycho-affectif de l'enfant-des jalons vers l'autonomie

- « Devenir grand, c'est s'affirmer. S'affirmer, c'est se différencier. Se différencier, c'est s'opposer ».
- » Découvrir une connaissance en plein développement : les apports des neuro-sciences
 - » Identifier et comprendre le contexte du développement : l'enfant et sa famille, l'enfant et sa fratrie, les transmissions familiales...
 - » Reconnaître les émotions et apprendre à les lire
 - » Apporter un cadre contenant limites et repères : autorité et obéissance
 - » Gérer le groupe : mieux connaître l'individu, pour mieux accompagner le groupe

Les troubles du comportement : problèmes complexes et réponses diversifiées

- « L'invivabilité » au quotidien. Les problèmes vus comme une interaction plutôt qu'un état psychique.
- » Elaborer des interventions contextuelles : le symptôme n'est pas le problème.
 - » Agir avec le groupe, avec l'enfant et collaborer avec la famille
 - » Favoriser le travail d'équipe et le partage des observations
 - » Percevoir les troubles du comportement et les aspects pathologiques
 - » Employer attitudes et mots adéquats contribuant au développement de l'enfant
 - » Construire un projet partagé et négocié avec la famille

MODALITÉS PÉDAGOGIQUES ET TECHNIQUES

Apport théorique : une lecture diagnostique de ces troubles (DSM4 et 5 : troubles oppositionnels, troubles anti-sociaux, troubles anxieux, troubles dépressifs ...) vers des lectures situationnelles, éducatives et familiales. La pédagogie active et participative, analyse de la pratique/échanges. Présentation des situations difficiles et apprendre à les gérer à l'aide de mises en situation.

COMPÉTENCES, SAVOIR-ÊTRE ET SAVOIR-FAIRE ACQUIS À L'ISSUE DE L'ACTION

- » Comprendre les troubles du comportement
- » Adopter soi-même un comportement adéquat
- » Appréhender sereinement les troubles du comportement

MÉTHODES D'ÉVALUATION

Evaluation individuelle à l'entrée de la formation, à chaud et à distance, évaluation de la satisfaction. Cette formation constitue une action d'adaptation et de développement des compétences. Elle donne lieu à la délivrance d'une attestation de participation.

TRAVAILLER AVEC DES ENFANTS (3 À 6 ANS) : UNE

APPROCHE THÉÂTRALE

OBJECTIFS

Même s'il peut paraître naturel et épanouissant, le travail avec les enfants est exigeant. En effet, les besoins de soutien et d'autonomie de chaque enfant évoluent en fonction de leur stade de développement et imposent donc aux professionnels un travail d'observation, d'analyse et d'ajustement régulier.

Puisqu'il ne s'agit pas d'adultes miniatures, il faudra être vigilant à ne pas attendre d'eux des comportements dont ils ne sont pas encore capables, mais plutôt apprendre à se mettre à leur hauteur, les comprendre.

PROGRAMME

Pour se faire, la complémentarité des éclairages apportés par un psychologue (2 demi-journées) et des mises en situation théâtrales animées par un comédien (2 demi-journées) permettront à chaque stagiaire de cette formation de prendre le recul nécessaire et de dessiner ses perspectives d'amélioration.

Jour 1 :

- » Distinguer les différents stades du développement intellectuel et psychoaffectif
- » Se mettre à la place de l'enfant et prendre la mesure de leur rapport à leur environnement et aux adultes avec qui ils sont en relation
- » Percevoir et incarner les fonctions maternelles et paternelles nécessaires au sentiment de sécurité de l'enfant

Jour 2 :

- » Oser se mettre scène via des situations ludiques et éducatives invitantes pour l'enfant
- » Mettre en œuvre ses connaissances pour analyser des situations complexes
- » Situer les limites et identifier les perspectives des prises en charge proposées par les stagiaires dans leur institution

MODALITÉS PÉDAGOGIQUES ET TECHNIQUES

- » Mise en situation théâtrale
- » Echanges basés sur la pratique des participants
- » Supports didactiques (supports conceptuels, vidéos,...)
- » Remise de documents de synthèse

COMPÉTENCES, SAVOIR-ÊTRE ET SAVOIR-FAIRE ACQUIS À L'ISSUE DE L'ACTION

- » Situer l'enfant dans son développement
- » Apprendre à se mettre à hauteur de l'enfant
- » Comprendre l'enfant
- » Adapter la prise en charge

MÉTHODES D'ÉVALUATION

Évaluation individuelle à l'entrée de la formation, à chaud et à distance, évaluation de la satisfaction. Cette formation constitue une action d'adaptation et de développement des compétences. Elle donne lieu à la délivrance d'une attestation de participation.

En partenariat avec



Durée, date et lieu

14h, les 13 et 14
octobre 2022
À Strasbourg



**Frais
de participation**
500€ TTC



Prérequis

Expérience
professionnelle
auprès des enfants



Intervenant

Intervenant spécialisé
dans le domaine



Public

Personnel
de la petite enfance

LA FERME ÉDUCATIVE : UNE APPROCHE PÉDAGOGIQUE, ÉDUCATIVE ET SENSORIELLE À LA NATURE



Durée, date et lieu
7h, le 23 juin
ou 3 novembre 2022
À la Ferme éducative
AGF à Rhinau,
Rue du Sergent Viala



Frais de participation
250€ TTC



Prérequis

Travailler auprès
d'un public
de la petite enfance
et de la jeunesse



Intervenant

Intervenant spécialisé
dans le domaine



Public

Professionnels de
l'animation
(la formation sera
adaptée au public qui
constituera le groupe)

Au gré des saisons, choisissez une date en automne
ou au printemps pour des activités de saison !



OBJECTIFS

- » Acquérir des compétences naturalistes et environnementales. Favoriser la compréhension des enjeux environnementaux. Comprendre le monde qui nous entoure et dans lequel nous évoluons. Contribuer au développement d'une société responsable.
- » Sensibiliser un public d'enfants ou d'adultes à l'environnement : découvrir la nature, le monde du vivant et tout ce qui l'entoure ; savoir trier et recycler les déchets ménagers
- » Développer l'épanouissement de l'enfant, son sens critique et son écocitoyenneté
- » Appréhender de façon ludique la préservation du milieu rural ou naturel.

PROGRAMME

- » Apprendre les spécificités d'un comportement respectueux de l'environnement au quotidien
- » Comprendre les enjeux du lien et de l'interdépendance entre l'homme et l'animal et l'homme et le végétal
- » Favoriser la compréhension des différents milieux naturels et des êtres vivants qui y habitent
- » Expérimenter des techniques d'approches sensorielles du vivant et élaborer des animations avec tout type de public
- » Créer des outils pédagogiques et acquérir des techniques de mises en œuvre d'activités simples et accessibles.

MODALITÉS PÉDAGOGIQUES ET TECHNIQUES

Les séances sont conçues de façon dynamique avec une alternance de phases «théoriques» et «pratiques», les participants soient acteurs de l'animation à partir d'observations, de manipulations et de jeux.

Atelier sensoriel, soins aux animaux, jeu d'observation du modelage du paysage par l'animal, création et mise en situation des participants sur des ateliers d'éducation à l'environnement
Durant le repas collectif, une intervention sur le tri-sélectif, le gaspillage alimentaire et le compostage sera effectuée.

COMPÉTENCES, SAVOIR-ÊTRE ET SAVOIR-FAIRE ACQUIS À L'ISSUE DE L'ACTION

- » Savoir sensibiliser l'enfant sur l'environnement,
- » Acquérir des techniques de mises en œuvre d'activités,
- » Revaloriser les déchets alimentaires en structure.

MÉTHODES D'ÉVALUATION

Évaluation individuelle à l'entrée de la formation, à chaud et à distance, évaluation de la satisfaction.
Cette formation constitue une action d'adaptation et de développement des compétences.
Elle donne lieu à la délivrance d'une attestation de participation.



VOTRE FORMATION À LA FERME !

Il est possible d'organiser la formation de votre structure directement à la ferme éducative :
de quoi allier apprentissage et convivialité !

COMMUNICATION GESTUELLE ASSOCIÉE

Éligible IPERIA
pour les assistant(e)s
maternel(le)s

À LA PAROLE

En partenariat avec



Durée, date et lieu

14h, les 4 et 5 mai
2022

À Strasbourg



**Frais
de participation**
500€ TTC



Prérequis

Expérience
professionnelle
auprès des enfants



Intervenant

Intervenant spécialisé
dans le domaine



Public

Professionnels
de la petite enfance

OBJECTIFS

- » Utiliser un outil de communication complémentaire à destination des tout petits
- » Favoriser l'expression des émotions

PROGRAMME

Jour 1 :

- » Schéma de la communication, les paralangages
- » Qu'est la communication gestuelle ? Ses origines ?
- » La gestuelle est naturelle pour l'enfant
- » L'intérêt de cette pratique avec bébé et les professionnelles ?
- » Etablir une relation enfant /adulte
- » Améliorer la confiance
- » Comment répondre à ses besoins grâce à cette pratique, et à quel âge ?

Jour 2 :

- » Présentation de cette méthode de travail auprès des parents, d'un public
- » Leur permettre de comprendre l'utilité de ce langage
- » Comment proposer cette pratique dans une structure ?
- » Pratique au quotidien de cette méthode de langage avec des jeux, comptines et album
- » Atelier de chants mimés
- » Création d'histoires signées pour bébé
- » Découverte des émotions chez l'enfant en lui permettant de s'exprimer par le langage des signes pour bébés

MODALITÉS PÉDAGOGIQUES ET TECHNIQUES

- » Supports informatiques
- » Albums
- » Jeux
- » Cartes sur le langage des signes

COMPÉTENCES, SAVOIR-ÊTRE ET SAVOIR-FAIRE ACQUIS À L'ISSUE DE L'ACTION

- » Acquérir des outils de communication gestuelle associée à la parole
- » Prendre en compte l'observation et l'écoute de l'enfant
- » Développer son aptitude relationnelle et favoriser l'accompagnement éducatif des tout-petits
- » Développer la confiance et l'estime de soi dès le plus jeune âge

MÉTHODES D'ÉVALUATION

Evaluation individuelle à l'entrée de la formation, à chaud et à distance, évaluation de la satisfaction. Cette formation constitue une action d'adaptation et de développement des compétences. Elle donne lieu à la délivrance d'une attestation de participation.

LA MÉDIATION : UN OUTIL

Éligible IPERIA
pour les assistant(e)s
maternel(le)s

POUR TOUS FACE AUX CONFLITS

OBJECTIFS

- » Faire face à des situations difficiles
- » Identifier ses aptitudes personnelles et ses limites en tant que tiers
- » Favoriser la coopération dans un quotidien professionnel
- » Prévenir l'escalade conflictuelle et sortir des blocages

PROGRAMME

La médiation est un mode de résolution amiable des conflits et des différends. Elle peut intervenir en prévention des conflits mais également lorsque les recours traditionnels de règlement des litiges ont été épuisés. D'origine anglo-saxonne, la médiation connaît un développement nouveau en France et dans toute l'Europe depuis qu'elle a été reconnue par le conseil de l'Europe puis par le parlement européen comme moyen privilégié de résolution des litiges. Depuis lors, sa pratique s'est diversifiée et touche aujourd'hui des champs d'intervention de plus en plus variés : le champ social et familial, le champ entrepreneurial d'échelle micro à macro, le champ scolaire et territorial,... Alternative constructive en situation de confrontation, d'opposition ou de blocage, la médiation est l'opportunité de réinstaurer la communication et d'apaiser les relations interpersonnelles, interprofessionnelles et interinstitutionnelles.

- » Introduction générale à la médiation : origine, évolution, principes éthiques et déontologiques, cadre général et concepts clés
- » Définition de la notion de conflit, de crise, d'opposition : modes d'appréhension des différends, analyse des comportements et des mécanismes de régulation
- » Initiation à la posture de tiers : Identifier les conditions d'un positionnement ajusté
- » Initiation au processus de médiation et aux techniques d'écoute
- » Repérer les attitudes adaptées
- » Accompagner les aptitudes individuelles

MODALITÉS PÉDAGOGIQUES ET TECHNIQUES

- » Alternance entre présentation des concepts
- » Cas pratiques
- » Mise en situation
- » Débriefings collectifs et individuels et mises en lien théoriques

COMPÉTENCES, SAVOIR-ÊTRE ET SAVOIR-FAIRE ACQUIS À L'ISSUE DE L'ACTION

- » Savoir prendre du recul
- » Appréhender les situations conflictuelles

MÉTHODES D'ÉVALUATION

Evaluation individuelle à l'entrée de la formation, à chaud et à distance, évaluation de la satisfaction. Cette formation constitue une action d'adaptation et de développement des compétences. Elle donne lieu à la délivrance d'une attestation de participation.

En partenariat avec



Durée, date et lieu

14h, les 12 et 13
septembre 2022
À Strasbourg



**Frais
de participation**
500€ TTC



Prérequis
Aucun prérequis



Intervenant
Intervenant spécialisé
dans le domaine



Public

Tout professionnel qui
souhaite diversifier ses
compétences en matière
de communication et
d'accompagnement
professionnel, notamment
dans des situations
interpersonnelles
complexes ou dans des
situations de crise

ACCUEILLIR UN ENFANT AVEC DES TROUBLES DU SPECTRE AUTISTIQUE EN MULTI-ACCUEIL OU EN PÉRISCOLAIRE

En partenariat avec



Durée, date et lieu
14h, les 13 et 14 octobre 2022
À Strasbourg



Frais de participation
500€ TTC



Prérequis
Aucun prérequis



Intervenant
Intervenant spécialisé dans le domaine



Public
Professionnels intervenants petite enfance ou enfance

OBJECTIFS

La formation a pour objectifs d'apporter aux stagiaires les éléments de connaissances et d'analyse qui leur permettront de :

- » Comprendre les caractéristiques des troubles du spectre de l'autisme (TSA),
- » Acquérir des repères au sujet des conséquences sur le développement de l'enfant et les retentissements dans la vie quotidienne,
- » Construire une pratique professionnelle respectueuse de l'enfant et de son handicap en adoptant des attitudes adéquates envers l'enfant.

PROGRAMME

Jour 1 :

Représentations que chacun peut avoir de l'autisme. Les caractéristiques des troubles du spectre autistique : dyade autistique, particularités du fonctionnement cognitif, particularités sensorielles, point sur les possibles troubles du comportement L'impact des caractéristiques des TSA dans la vie quotidienne. L'accompagnement de l'enfant présentant un TSA selon les recommandations de bonnes pratiques de l'ANESM et de la Haute Autorité de Santé. Le travail en réseau avec les différents acteurs par la connaissance des rôles et la place de chacun.

Jour 2 :

Rappel des bonnes pratiques : approche des principes, des méthodes et des outils de communication et d'accompagnement en milieu scolaire et périscolaire. L'enfant avec TSA dans un groupe : points de vigilance, activités, facilitations de l'inclusion. Evaluer les besoins et les particularités des enfants TSA. Etude de cas en groupe sur la particularité de l'accompagnement de l'enfant avec TSA et/ou des troubles du comportement pour mieux :

- » Repérer ses besoins, ses souhaits, ses attentes, ses aspirations, ses habitudes de vie et son mode de communication
- » Anticiper les troubles du comportement pouvant survenir en situation d'incompréhension et de changements
- » Connaître son rôle et ses limites dans l'accompagnement, quel rôle joue l'entourage et sur quel réseau s'appuyer.

Mise en commun des travaux de groupe, suivi d'un récapitulatif de l'ensemble des notions abordées. Ateliers pratiques autour de la mise en place d'activités ludiques, pédagogiques et communicationnelles pour des enfants présentant des TSA avec ou sans troubles du comportement.

MODALITÉS PÉDAGOGIQUES ET TECHNIQUES

Alternance d'apports théoriques et pratiques.

La pédagogie basée sur l'andragogie : apports théoriques et réflexions autour des expériences vécues. Elle privilégie l'application pratique.

Supports diaporama utilisés pour les apports théoriques et les illustrations, utilisation de vidéos. Remise de documents de synthèse : diaporama, bibliographie, glossaire, etc.

COMPÉTENCES, SAVOIR-ÊTRE ET SAVOIR-FAIRE ACQUIS À L'ISSUE DE L'ACTION

- » Adapter la prise en charge de l'enfant
- » Mieux comprendre l'enfant
- » Développer sa communication et avoir les outils pour interagir

MÉTHODES D'ÉVALUATION

Evaluation individuelle à l'entrée de la formation, à chaud et à distance, évaluation de la satisfaction. Cette formation constitue une action d'adaptation et de développement des compétences. Elle donne lieu à la délivrance d'une attestation de participation.

ALIMENTATION ET PSYCHOLOGIE DE L'ENFANT

OBJECTIFS

Construire et développer ses connaissances en matière d'alimentation infantile en reprenant les bases de l'équilibre nutritionnel, la diversification alimentaire et les recommandations nutritionnelles relatives au programme national nutrition santé

Participer à l'éveil alimentaire de l'enfant en développant l'éducation au goût, le plaisir à table et reconnaître ses freins selon les différents stades de développement de l'enfant

PROGRAMME

Jour 1

- » Décrire les besoins nutritionnels de l'enfant : notion d'équilibre alimentaire et recommandations nutritionnelles selon le dernier programme national nutrition santé (PNNS)
- » Sensibiliser aux répercussions à court et à long terme sur la santé de l'enfant des excès de sucre et de protéines
- » Repérer les données propres à chaque enfant en termes d'habitudes alimentaires afin de pouvoir les concilier collectivement et appréhender au mieux leurs besoins nutritionnels : mode alimentaire végétarisme / végétalisme et habitudes culturelles
- » Favoriser de nouvelles découvertes sensorielles chez l'enfant par la mise en pratique d'un atelier culinaire

Jour 2

- » Appréhender et expliquer la dimension psychologique qui entoure l'alimentation de l'enfant
- » Repérer et s'approprier les étapes clés de la diversification alimentaire et de la DME
- » Appréhender les différents enjeux des repas : plaisirs à table, rapport de force
- » Comprendre la relation alimentaire : identifier les problématiques, les difficultés, les représentations alimentaires des enfants pour adapter ses pratiques professionnelles et accompagner l'enfant

MODALITÉS PÉDAGOGIQUES ET TECHNIQUES

- » Méthodes essentiellement actives, à partir d'échanges basés sur la pratique des participants.
- » Cours de cuisine pédagogique pour mise en situation.
- » Supports didactiques utilisés pour la synthèse des réflexions collectives.
- » Utilisation éventuelle de la vidéo lors des mises en situations concrètes.
- » Remise de documents de synthèse.

COMPÉTENCES, SAVOIR-ÊTRE ET SAVOIR-FAIRE ACQUIS À L'ISSUE DE L'ACTION

- » Maîtriser les notions de base de l'équilibre alimentaire et des recommandations nutritionnelles
- » Maîtriser les données relatives à la diversification alimentaire et à la DME
- » Être capable de concevoir des menus équilibrés répondant aux besoins des enfants
- » Comprendre la dimension psychologique qui entoure l'alimentation de l'enfant et mettre en pratique ces connaissances de base
- » Être capable d'évaluer la situation, les freins et répondre au mieux à la problématique.

MÉTHODES D'ÉVALUATION

Evaluation individuelle à l'entrée de la formation, à chaud et à distance, évaluation de la satisfaction. Cette formation constitue une action d'adaptation et de développement des compétences. Elle donne lieu à la délivrance d'une attestation de participation.



Durée, date et lieu
14h, les 1^{er} et 2 juin
À Strasbourg



Frais de participation
500€ TTC



Prérequis

Connaissances de base



Intervenant

Intervenant spécialisé dans le domaine



Public

Assistant(e)s maternel(le)s et professionnels petite enfance

COMMUNIQUER AVEC LES PARENTS D'ENFANTS EN SITUATION DE HANDICAP ACCUEILLIS EN MULTI-ACCUEIL OU EN PÉRISCOLAIRE

En partenariat avec



Durée, date et lieu
7h, le 10 novembre 2022

À Strasbourg



Frais de participation
250€ TTC



Prérequis

Aucun prérequis



Intervenant

Intervenant spécialisé dans le domaine



Public

Professionnels intervenants petite enfance ou enfance

OBJECTIFS

La formation a pour objectif d'apporter aux stagiaires les éléments de connaissances et d'analyse qui leur permettront de :

- » Comprendre les répercussions de la survenue d'un handicap dans la vie de l'enfant en situation de handicap et de ses parents,
- » Communiquer et se sentir à l'aise dans la relation avec les parents d'enfants en situation de handicap accueillis

PROGRAMME

- » Eclairages sur la notion de handicap et les différents types de handicaps.
- » La place du professionnel dans le projet éducatif de l'enfant en situation de handicap en milieu ordinaire : rôles, responsabilités et limites.
- » L'accompagnement des parents dans un processus de reconnaissance et d'acceptation d'une situation de handicap : être parent, contexte familial, contrat d'inclusion, besoin de reconnaissance des compétences parentales.
- » Communiquer au quotidien avec des Parents d'enfants porteurs de handicap.

MODALITÉS PÉDAGOGIQUES ET TECHNIQUES

Alternance d'apports théoriques et pratiques. La pédagogie basée sur l'andragogie : apports théoriques et réflexions autour des expériences vécues. Elle privilégie l'application pratique. Supports diaporama utilisés pour les apports théoriques et les illustrations, utilisation de vidéos. Remise de documents de synthèse : diaporama, bibliographie, glossaire, etc.

COMPÉTENCES, SAVOIR-ÊTRE ET SAVOIR-FAIRE ACQUIS À L'ISSUE DE L'ACTION

- » Apprendre à communiquer avec le parent
- » Ajuster la prise en charge grâce à la prise en compte de la particularité familiale
- » Penser à un accompagnement personnalisé

MÉTHODES D'ÉVALUATION

Évaluation individuelle à l'entrée de la formation, à chaud et à distance, évaluation de la satisfaction. Cette formation constitue une action d'adaptation et de développement des compétences. Elle donne lieu à la délivrance d'une attestation de participation.

ACCOMPAGNER ET RÉALISER DES ACTIVITÉS AVEC DES ENFANTS EN SITUATION DE HANDICAP EN MULTI-ACCUEIL OU EN PÉRISCOLAIRE

En partenariat avec



Durée, date et lieu
7h, le 21 octobre 2022

À Strasbourg



Frais de participation
250€ TTC



Prérequis

Aucun prérequis



Intervenant

Intervenant spécialisé dans le domaine



Public

Professionnels intervenants petite enfance ou enfance

OBJECTIFS

La formation a pour objectifs d'apporter aux stagiaires les éléments de connaissances et d'analyse qui leur permettront de :

- » Acquérir des repères pour adapter l'environnement d'accueil des enfants en situation de handicap
- » Découvrir des activités réalisables avec les enfants en situation de handicap en fonction de leur besoin
- » Travailler en équipe et développer des partenariats pour faciliter l'accueil des enfants en situation de handicap

PROGRAMME

Définir des objectifs éducatifs, pédagogiques en fonction de la situation du handicap. Identifier les facteurs et attitudes pour organiser et choisir une activité. Eclairages sur la notion de handicap et les différents types de handicaps. L'adaptation des moyens d'accueil et d'accompagnements des enfants en situation de handicap en multi-accueil et en périscolaire : possibilités et limites. Travail d'équipe, prévention, interrogations. Instances, collaborations, partenariats et travail en réseau.

MODALITÉS PÉDAGOGIQUES ET TECHNIQUES

Alternance d'apports théoriques et pratiques. La pédagogie basée sur l'andragogie : apports théoriques et réflexions autour des expériences vécues. Elle privilégie l'application pratique. Supports diaporama utilisés pour les apports théoriques et les illustrations, utilisation de vidéos. Remise de documents de synthèse : diaporama, bibliographie, glossaire, etc.

COMPÉTENCES, SAVOIR-ÊTRE ET SAVOIR-FAIRE ACQUIS À L'ISSUE DE L'ACTION

- » Proposer des activités adaptées
- » Acquérir une démarche d'éveil et de création pour l'enfant

MÉTHODES D'ÉVALUATION

Évaluation individuelle à l'entrée de la formation, à chaud et à distance, évaluation de la satisfaction. Cette formation constitue une action d'adaptation et de développement des compétences. Elle donne lieu à la délivrance d'une attestation de participation.



RETROUVEZ EN QUELQUES CLICS SUR NOTRE SITE INTERNET

www.agf67.fr :

L'intégralité de notre offre de formation
Le catalogue PDF de nos formations

Les conditions générales de vente
Le bulletin d'inscription

LE SIÈGE DE L'AGF EST SITUÉ

11 rue du Verdon - 67100 STRASBOURG
Accessibilité aux personnes à mobilité réduite

Accès :

Zone Artisanale
de la Plaine des Bouchers
près du Baggersee à la Meinau.

Tram E

Robertsau L'Escalé <-> Campus d'Illkirch

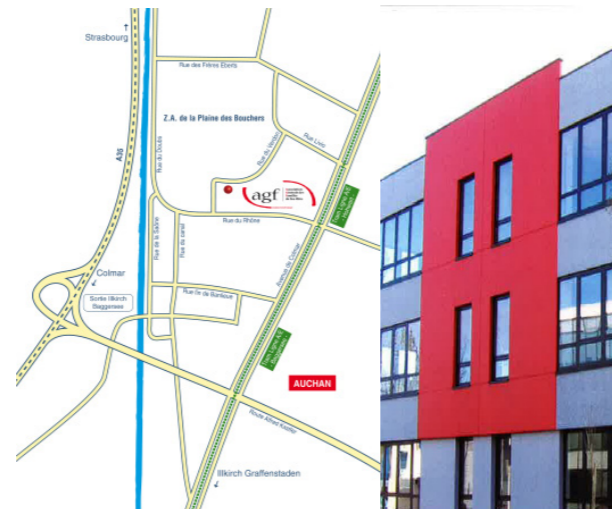
Tram A

Parc des Sports <-> Illkirch
Graffenstaden

arrêt - Hohwart

Bus 27

arrêt - Verdon



à retourner au Service Formation AGF du BAS-RHIN – 11 rue du Verdon

67100 Strasbourg

au 03 88 21 13 56

formation@agf67.fr

www.agf67.fr

FICHE INDIVIDUELLE D'INSCRIPTION

Renseignements sur le stage

Intitulé :

Dates :

Renseignements sur le stagiaire

Nom :

Prénom :

Adresse :

Ville : Code postal :

Tél. : email :

Fonction occupée / Profession :

Renseignements sur l'employeur

Nom :

Adresse :

Ville : Code postal :

Tél. : email :

Nom et n° tél du responsable de formation :

Adresse de facturation (si différentes) :

Prise en charge financière

L'employeur reconnaît avoir pris connaissance des modalités d'inscription.

La formation est prise en charge par :

l'employeur l'OPCO, précisez le nom de l'organisme collecteur

Autres, précisez :

Tout employeur faisant appel à un OPCO pour le financement devra impérativement nous transmettre l'accord de prise en charge avant le début de la formation

Le stagiaire s'engage à suivre le stage dans sa totalité, toute formation commencée est due intégralement.

Avez-vous de l'expérience en lien avec la formation choisie ? oui non

Décrivez en quelques mots votre expérience et vos activités en lien avec la formation choisie :

Avez-vous un diplôme dans la filière en lien avec la formation choisie ? oui non

Si oui, lequel : _____

Durant votre expérience, avez-vous suivi des stages courts ou des formations qualifiantes/certifiantes ? oui non

Si oui, le(s)quel(s) : _____

Quelles sont vos attentes par rapport à cette formation ?

Prise en charge de situations ou difficultés nécessitant une adaptation pédagogique et/ou logistique (handicap physique ou autre) ? _____

En cas de formation en distanciel, atteste que le stagiaire « sait utiliser l'outil informatique nécessaire au suivi de la formation et dispose d'une connexion internet suffisante ».

Date :

Signature du stagiaire :

Signature et cachet de l'employeur :

INFORMATIONS PRATIQUES

MODALITÉS D'INSCRIPTION ET DOCUMENTS :

Les inscriptions, dûment remplies et signées, sont enregistrées par ordre d'arrivée. Elles se font au moyen de la fiche individuelle.

Nous envoyons à votre employeur ou à vous-même si vous le souhaitez :

- » Une convention de formation établie selon les textes en vigueur
- » Une convocation précisant le lieu, les dates et horaires

Après le stage :

Une attestation de présence est remise au stagiaire à l'issue de la formation.

Une facture payable à réception est envoyée à l'employeur accompagnée d'une copie de l'attestation de suivi de stage.

L'AGF est déclarée comme organisme dispensateur de formation auprès de la Préfecture de la Région Alsace sous le n° 42 67 00002 67.

Le financement de ces stages peut être pris en charge par les fonds de formation professionnelle selon les critères propres à chaque organisme, il vous appartient d'effectuer les démarches auprès de votre OPCO.

RÈGLEMENT :

Les coûts indiqués sont nets et garantis pour 2022, ils ne comprennent pas les frais de repas. Toute formation commencée est due intégralement.

ANNULATION :

Si le nombre de participants est insuffisant, nous nous réservons le droit de reporter ou d'annuler la formation. Nous vous en informerons dans les meilleurs délais.

Nos conditions générales de vente sont consultables sur notre site internet.

AVRIL

Formation aux gestes de premiers secours PSC1
1^{er} avril 2022, à Strasbourg

MAI

Communication gestuelle associée à la parole
4 et 5 mai 2022, à Strasbourg

Comprendre et prévenir l'intimidation
12 mai 2022, à Strasbourg

Recyclage PSC1
23 mai 2022, à Strasbourg

Alimentation et psychologie de l'enfant
1^{er} et 2 juin 2022, à Strasbourg

Gestes et postures
21 juin 2022, à Strasbourg

La ferme éducative : une approche pédagogique, éducative et sensorielle à la nature
23 juin 2022, à la ferme éducative AGF de Rhinau

SEPTEMBRE

La Médiation : un outil pour tous face aux conflits
12 et 13 septembre 2022, à Strasbourg

OCTOBRE

Créer une animation en recyclant les matériaux du quotidien

6 octobre 2022, à Strasbourg

Sensibilisation à la pédagogie Montessori

7 octobre 2022, à Strasbourg

Le jeu libre chez l'enfant

11 octobre 2022, à Strasbourg

Travailler avec des enfants (3 à 6 ans) : une approche théâtrale

13 et 14 octobre 2022, à Strasbourg

Accueillir un enfant avec des troubles du spectre autistique

13 et 14 octobre 2022, à Strasbourg

Valoriser le potentiel psychomoteur de l'enfant

20 et 21 octobre 2022, à Strasbourg

Accompagner et réaliser des activités avec des enfants en situation de handicap

21 octobre 2022, à Strasbourg

NOVEMBRE

La ferme éducative : une approche pédagogique, éducative et sensorielle à la nature

3 novembre 2022, à la ferme éducative AGF de Rhinau

Communiquer avec les parents d'enfants en situation de handicap accueillis

10 novembre 2022, à Strasbourg

Définir et incarner les fonctions de direction

16 et 17 novembre 2022, à Strasbourg

Réalisation d'une toile : une nouvelle façon s'exprimer

24 et 25 novembre 2022, à Strasbourg

Bonnes pratiques d'hygiène et HACCP

8 novembre 2022, à Strasbourg

Comment construire son autorité éducative

9 et 10 novembre 2022, à Strasbourg

Gérer les comportements difficiles des enfants

14 et 15 novembre 2022, à Strasbourg

La compréhension du développement de l'enfant au regard des neurosciences

17 et 18 novembre 2022, à Strasbourg

Raconte-moi des contes et comptines en alsacien

25 novembre 2022, à Strasbourg

D'AUTRES DATES À VENIR...



CONFÉRENCES, ATELIERS PARENTS-ENFANTS, SORTIES EN FAMILLE, ACTIVITÉS SPORTIVES, CULTURELLES ET DE LOISIR....

L'AGF vous propose une multitude d'activités sur l'ensemble du département !

N'hésitez pas à vous inscrire à notre newsletter via notre site internet ou à consulter notre page facebook « Association Générale des Familles ».

SIÈGE AGF À STRASBOURG

11 rue du verdon
67100 Strasbourg
03 88 21 13 80
siege@agf67.fr

CENTRE SOCIAL ET FAMILIAL À BENFELD

10 rue du Grand Rempart
67230 Benfeld
03 88 74 44 13
benfeld@agf67.fr

CENTRE SOCIAL ET FAMILIAL À SÉLESTAT

13b allée de la 1^{ère} armée
67600 Sélestat
03 88 92 15 92
selestat@agf67.fr

CENTRE SOCIAL ET FAMILIAL À WASSELONNE

2 rue Romantica
67310 Wasselonne
03 88 87 05 59
wasselonne@agf67.fr

ANTENNE À HAGUENAU

Place Robert Schuman
67500 Haguenau
03 88 93 32 40
haguenau@agf67.fr

FERME ÉDUCATIVE AGF

Rue du Sergent Viala
67860 Rhinau
03 88 74 66 44
fermeeducative@agf67.fr

Chiffres au 31.12.2020

L'AGF c'est surtout :



7085
familles
membres



une présence dans **100**
communes
du département



680
bénévoles



411
salariés



2406
places d'accueil
pour l'enfant

UNE ÉCOUTE ET UN ACCOMPAGNEMENT AU QUOTIDIEN !